



华晶分立器件

3DA3807

高频放大管壳额定双极型晶体管

1. 概述与特点

3DA3807 硅 NPN 型高频大功率晶体管，适用于彩色电视机开关电源电路。其特点如下：

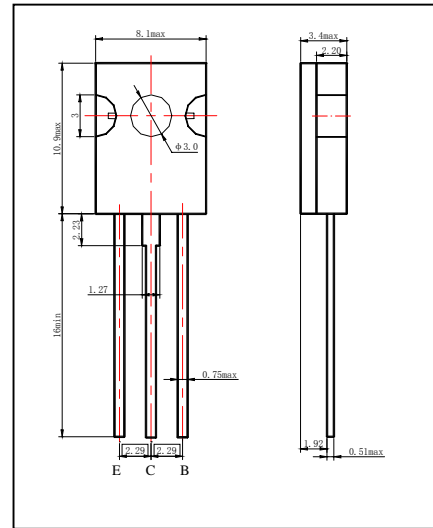
- 电流增益高
- 反向漏电流小
- 饱和压降低
- 封装形式：TO-126F

2. 电特性

2.1 极限值

除非另有规定， $T_{amb}=25^{\circ}\text{C}$

参 数 名 称	符 号	额 定 值	单 位
集电极-基 极电压	V_{CB0}	30	V
集电极-发射极电压	V_{CE0}	25	V
发射极-基 极电压	V_{EB0}	15	V
集电极电流	I_C	2	A
耗散功率	$T_a=25^{\circ}\text{C}$	P_{tot}	W
	$T_c=25^{\circ}\text{C}$		
结温	T_j	150	$^{\circ}\text{C}$
贮存温度	T_{stg}	-55~150	$^{\circ}\text{C}$



2.2 电参数

除非另有规定， $T_{amb}=25^{\circ}\text{C}$

参 数 名 称	符 号	测 试 条 件	规 范 值			单 位
			最小	典型	最大	
集电极-基极截止电流	I_{CB0}	$V_{CB}=20\text{V}, I_E=0$			0.1	μA
发射极-基极截止电流	I_{EB0}	$V_{EB}=15\text{V}, I_C=0$			0.1	μA
共发射极正向电流传输比的静态值	h_{FE}^a	$V_{CE}=5\text{V}$ $I_C=0.5\text{A}$	Q	800	1600	
			R	1000	2000	
集电极-发射极饱和电压	V_{CEsat}^a	$I_C=1\text{A}, I_B=20\text{mA}$			0.5	V
特征频率	f_T	$V_{CE}=10\text{V}, I_C=50\text{mA}$	90			MHz

a: 脉冲测试 $t_p \leq 300 \mu\text{s}$, $\delta \leq 2\%$

无锡华润华晶微电子有限公司

地址: 江苏省无锡市梁溪路 14 号 电话: 0510-85807228-3399 传真: 0510-85807228-2227

邮编: 214061

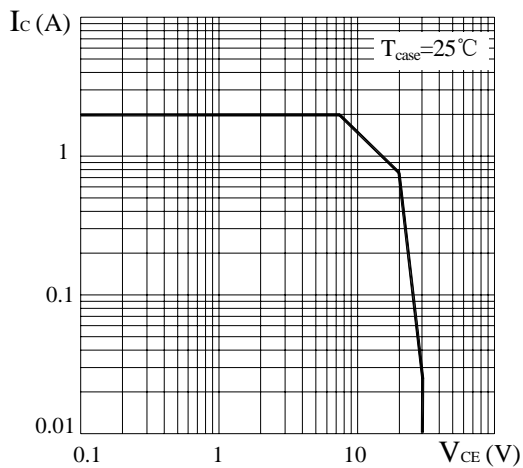
网址: <http://www.crhj.com.cn>

电邮: apply@crhj.com.cn

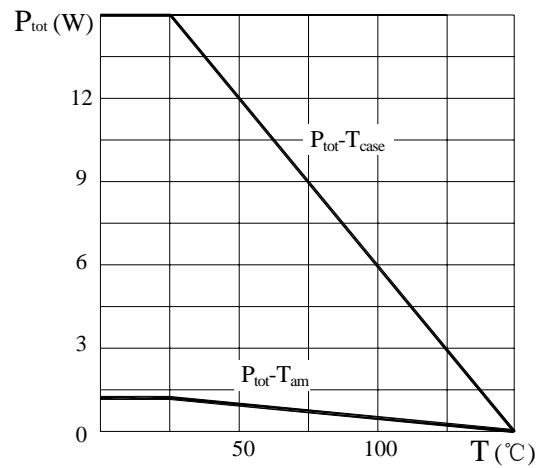


3. 特性曲线

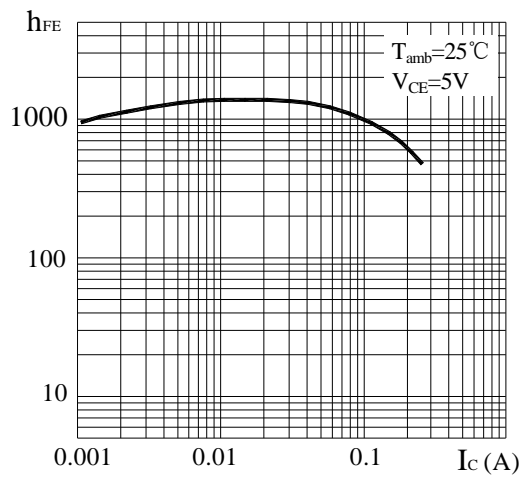
安全工作区(直流)



P_{tot} - T 关系曲线



h_{FE} - I_C 关系曲线



V_{CEsat} - I_C 关系曲线

